

Scuola di Teologia
Seminario di Bergamo - Giovanni XXIII

CONVEGNO DI STUDIO

LA CATECHESI OGGI MODELLI TEOLOGICI E SFIDE PASTORALI

sede

Aula Magna Orlandi - Seminario Vescovile
Giovanni XXIII, via Arena 11 - 24129 Bergamo

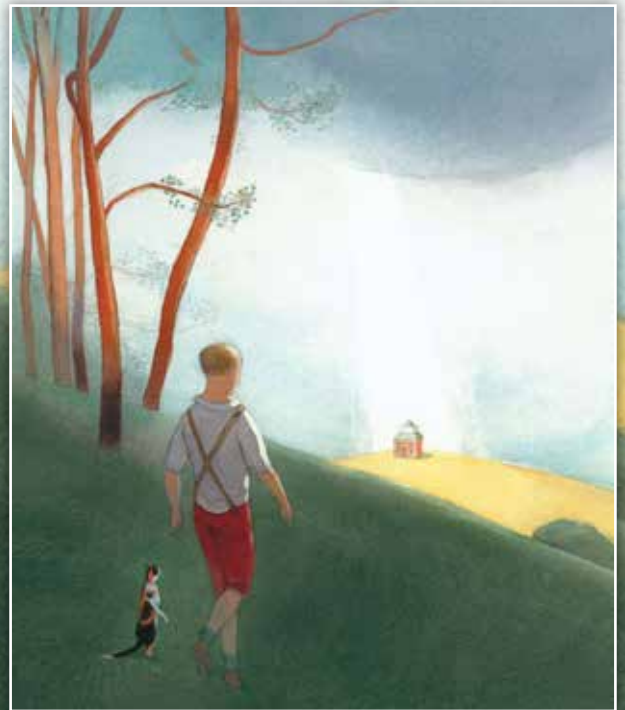
orario

Dalle 09.30 alle 12.30

organizzazione

Don Lorenzo Testa, segretario della Scuola
di Teologia del Seminario, tel. 035/286.295
segreteria.teologia@seminario.bg.it

Immagine:
Lisbeth Zwerger, *Brüder Grimm Märchen* (2012)



21-23 marzo 2019

«Si può partire dalla Parola di Dio, o dalla esperienza quotidiana; si può procedere secondo i criteri strettamente dottrinali, o seguendo interessi di attualità... Il riferimento, che dà valore a tutto il percorso catechistico, è sempre ad una realtà piena e concreta: la situazione viva del cristiano, la sua vocazione, la sua mentalità di fede, la sua comunione con Cristo nella Chiesa, la sua storia nel mondo, la sua destinazione all'eternità» (DB 162).

La convinzione espressa dal Documento di Base quasi cinquant'anni fa rivela che non solo ieri ma ancora oggi la tensione tra una dinamica più kerigmatica-biblica ed un'attenzione più antropologico-esperienziale resta alla base di ogni percorso catechistico ed è la sfida che attende ogni catechista o accompagnatore.

Il Convegno di Teologia vuole quest'anno approfondire come tale tensione sia emersa nell'accesso dibattito teologico-catechetico europeo prima e dopo il Concilio e le cause della sua costante attualità. Punto di osservazione privilegiato è il mondo dei preadolescenti ed adolescenti, ossia il pianeta che per certi aspetti sembra oggi essere il più lontano e difficile da raggiungere in vista di un percorso di fede.

Può il nodo kerigmatico-esperienziale divenire una chiave interpretativa per comprendere le attuali sfide della catechesi non solo in ambito italiano ma anche europeo? In che senso la questione del «primo annuncio» ne riprende l'istanza e la rilancia nel contesto pastorale contemporaneo?



GIOVEDÌ 21 MARZO

La polarizzazione fra l'aspetto kerigmatico e quello antropologico-esperienziale nella catechesi europea prima e dopo il Concilio Vaticano II.

La sintesi del Documento di base (1970).

Pietro Biaggi

Vicedirettore del Servizio nazionale della catechesi e del catecumenato di Francia; Docente di Catechetica al Seminario di Bergamo

VENERDÌ 22 MARZO

Percorsi di fede, avventure e passaggi per i preadolescenti.

L'esperienza della Diocesi di Milano.

Matteo Dal Santo

Vicario parrocchiale e collaboratore del Servizio per la catechesi della Diocesi di Milano

L'esperienza scout e il discepolato di Gesù tra fanciullezza e adolescenza

Davide Brasca

già Assistente ecclesiastico generale dell'AGESCI

SABATO 23 MARZO

Rinnovare i modelli kerigmatico e antropologico al tempo delle mutazioni antropologiche contemporanee

Joël Molinaro

Direttore dell'Institut Supérieur de Pastorale Catéchétique all'Institut Catholique di Parigi

